

x=283050
y=468700

54620060329

54620060387

54620060354

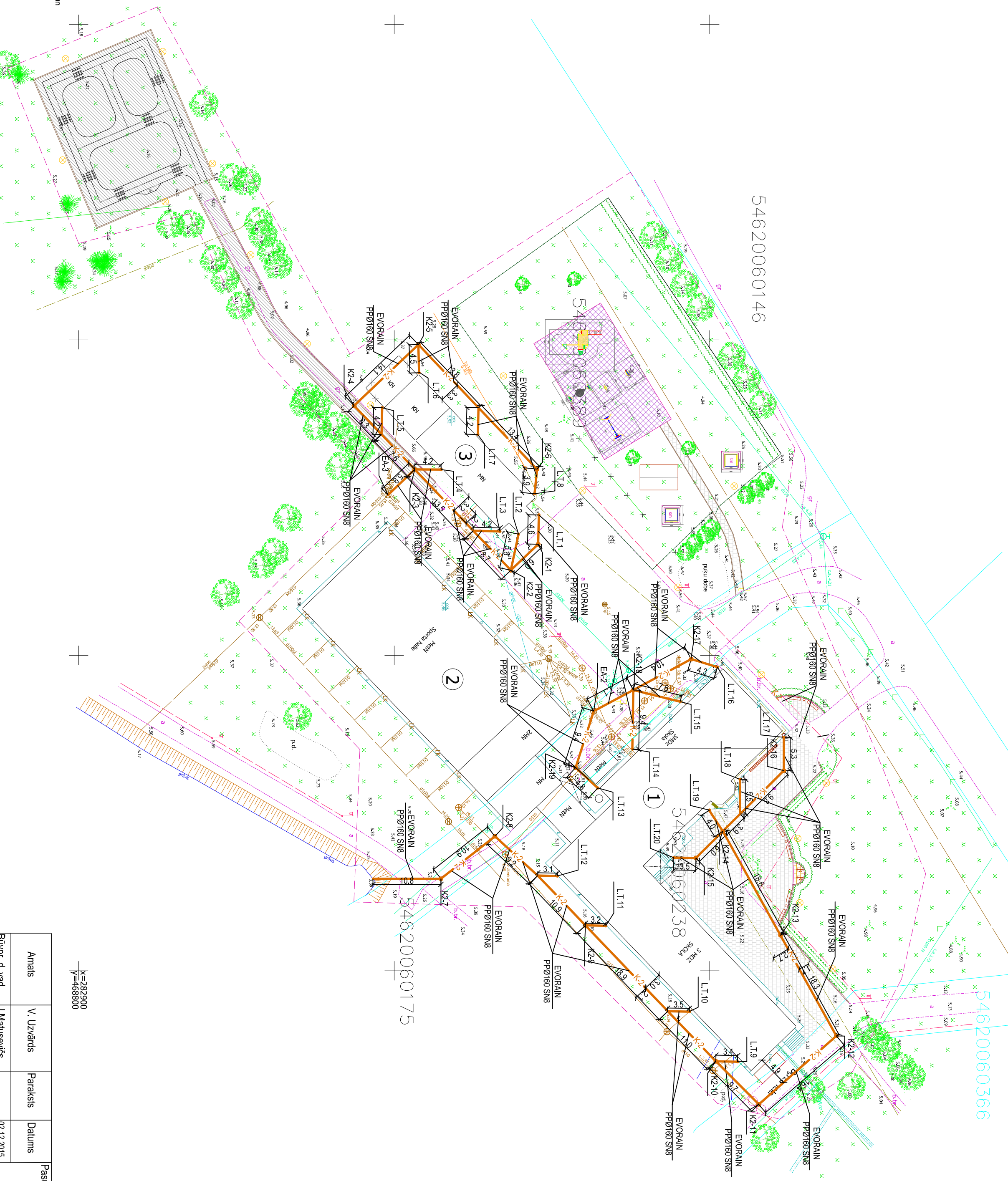
54620060366

54620060146

54620060389

54620060238

54620060175



Azīmējumi:

K-2

LK

0

Projektējamā līniju kanalizācija
Esotais līniju kanalizācija
Esotais elektrības vārdi
Esotais sūkņu kabeļi
Esotais līniju vārdi
Esotais stūmēji
Esotais atgriešanas vārdi

x=282900
y=468800

- PIEZĪMES:
1. LKS-52 koordinātu sistēma.
 2. Latvijas normatīvo aktu sistēma (LAS-2000.5)
 3. Uzstādīšana veicama 2016. gada 21. septembrī.
 4. Izmērījuma veikšana veikta 2016. gada 21. septembrī.
 5. Kadastre informācija atbilst VZD kadastra kartei.
 6. Zemes vienību robežas ir atbilstošas atbilstošai zemes kadastrālās uzstādīšanas un vienāģa ģeodēziskā rīka precizitātei un vai nesakrīt ar atbilstošu plānu.
 7. Uzstādīšanas līnijas platums ir 1,50 m.
 8. Uzstādīšanas līnijas ir atbilstošas RTK režīmā noteiktajiem punktiem.
 9. Nr. 1. x=283047.768, y=468771.947, H=5.443
 10. Nr. 2. x=282996.056, y=468673.500, H=5.128
 11. Ielu saraksts līnijas atbilstošajai pastāvībai līnijas plānojumam
 12. Topogrāfiskie apzīmējumi atbilstoši 2012. gada 24. aprīļa LR Ministru kabineta noteikumu Nr. 281 "Augstas detalizācijas topogrāfiskās informācijas un tās centrālās daudzbāzes noteikumi" 1.pielikumiem.

Pasūtītājs:			Ras. markā Arhiva Nr.		
Jelgavas novada pašvaldība			LKT-2015/40		
Anāls	V. Uzvārds	Paraksts	Datums	Stadija	Mērogs
Būvpr. d. vad.	J. Matusevičs		02.12.2015	BP	1:500
Izstrādāja	L. Treikāliša		02.12.2015	Lapa	Lapas
Objekts:			labiekārtošana "Skolas iela 10, Līvberzes pagasts, Jelgavas novads"		
Mezglu un griezumi			Būvpr. reg. Nr. 3288-R		

